

Parametry techniczne

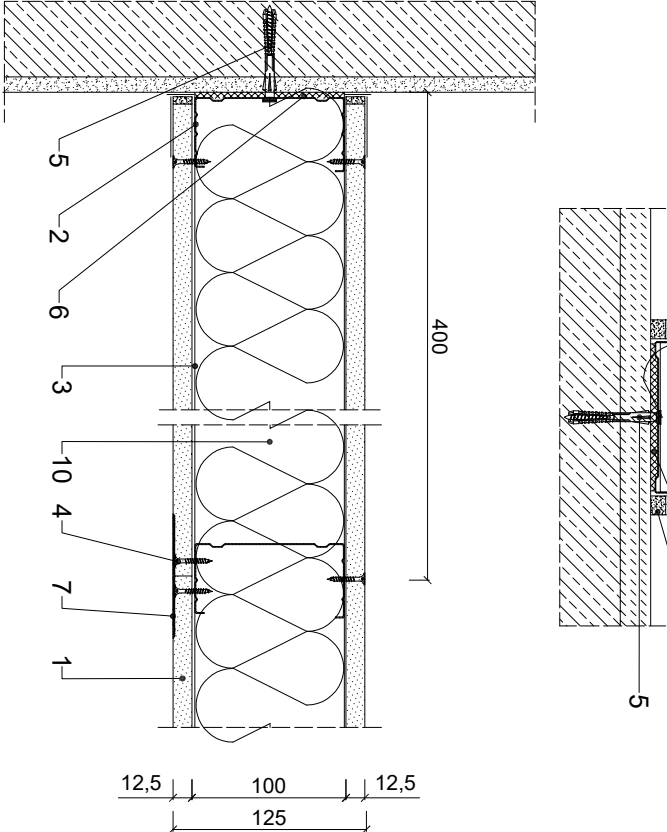
KLASA ODPORNOŚCI OGNIOWEJ EN <sup>1)</sup>	GRUBOŚĆ	MASA	MAKSYMALNA WYSOKOŚĆ <sup>2)</sup> H	PŁYTY GIPSOWO-KARTONOWE RIGIPS PRO (4PRO) <sup>3)</sup>	RODZAJ PROFILU RIGIPS	WYPEŁNIENIE WEŁNA MINERALNA
	G	M	H			
	[mm]	[kg/m <sup>2</sup> ]	[mm]			
EI 15 <sup>1)</sup> REI 15 <sup>5)</sup>	125	27	6500	typ A lub Hydro typ H2	CW/UW/100 ULTRASTIL	Wełna <sup>4)</sup> gr. 50 mm (100mm) ISOVER Aku-Pyła / Akuplat + lub Polterm Uni
EI 30 <sup>1)</sup> REI 30 <sup>5)</sup>				typ F lub Fire+ Hydro typ DFH2 gr. 1x12,5 mm		
EI 60 <sup>3)</sup> REI 60 <sup>5)</sup>				Fire+ typ DF lub Fire+ Hydro typ DFH2 gr. 1x12,5 mm		Wełna <sup>3)</sup> gr. 50 mm (100mm) ISOVER Polterm Uni

1) Klasa odporności ogniowej na podstawie krzywej Ogniowej Technicznej ITB-KOT-2018/0176 wydanie 1, obowiązujące dla dowolnej wełny mineralnej o gęstości co najmniej 10 kg/m<sup>3</sup> i grubości min. 50 mm.  
2) Ściany działowe Rigips mogą pełnić funkcję szan szalonych stalowych elementów oddzielonych przeciwdziałającym.  
3) Klasa odporności ogniowej obowiązująca dla dowolnej wełny mineralnej szkieletu o gęstości co najmniej 30 kg/m<sup>3</sup> i grubości min. 50 mm.  
4) Wełna odporności ogniowej EI 15, niewymagająca wypełnienia wełną mineralną.  
5) W zależności od odporności ogniowej.  
6) W zależności od odporności ogniowej.  
7) Płyta gipsowo-kartonowa RIGIPS typ DRIENT lub płyty gipsowe RIGIPS typ GAF-F, GAF-FH mogą być stosowane zamiennie z płytami gipsowo-kartonowymi typu A, Hydro typ H2, Fire typ F, Fire+ typ DF lub Fire+ Hydro typ DFH2.

Zapotrzebowanie materiałowe na 1m<sup>2</sup>

MATERIAŁ	ZUŻYCIE
1 Płyta gipsowo-kartonowa RIGIPS PRO (4PRO) typ A, Hydro typ H2, Fire typ F, Fire+ typ DF lub Fire+ Hydro DFH2 gr. 12,5 mm	2,00 m <sup>2</sup>
2 Profil Rigips CW 100 ULTRASTIL	2,70 m
3 Profil Rigips UW 100 ULTRASTIL	0,70 m
4 Wkręt Rigips TN 25 co 250 mm	36,00 szt
5 Kołek rozporowy min Ø 6 co max 1000 mm	1,50 szt
6 Taśma uszczelniająca piankowa Rigips szer. 95 mm	1,10 m
7 Masa szpachlowa konstrukcyjna RIGIPS: VARIO, Premium Light, Q1 Zaczyna, SUPER	0,50 kg
8 Taśma spoinowa Rigips	2,80 m
9 Masa szpachlowa wykończeniowa RIGIPS: Premium Light, ProMix Finish Plus, Q2-Q3 Kończy, GOTOWA Q2-Q3 Kończy lub SUPER	0,20 kg
10 Wełna mineralna szklana lub skalna np. ISOVER Aku-Pyła / Akuplat + lub Poltem Uni	1,00 m <sup>2</sup>

Należy materiałowe mają charakter przybliżony i nie zawierają odpadów



Saint-Gobain Construction Products Polska Sp. z o.o.  
Biuro RIGIPS w Warszawie  
ul. Cybernetyki 9, 02-677 Warszawa  
Biuro Doradztwa Technicznego: 800 163 121  
E-mail: doradcy.techniczny@saint-gobain.com  
rigips.pl  
BDO 000006702

Objekt:			
Lokalizacja:			
Tytuł rysunku:	Ściana działkowa Rigips 3.40.031		
	klasa odporności ogniowej EI(REI) 15, 30 lub 60		

Data:	Skala:	Nr detalu:	Opracował:
	1:5	3.40.031	